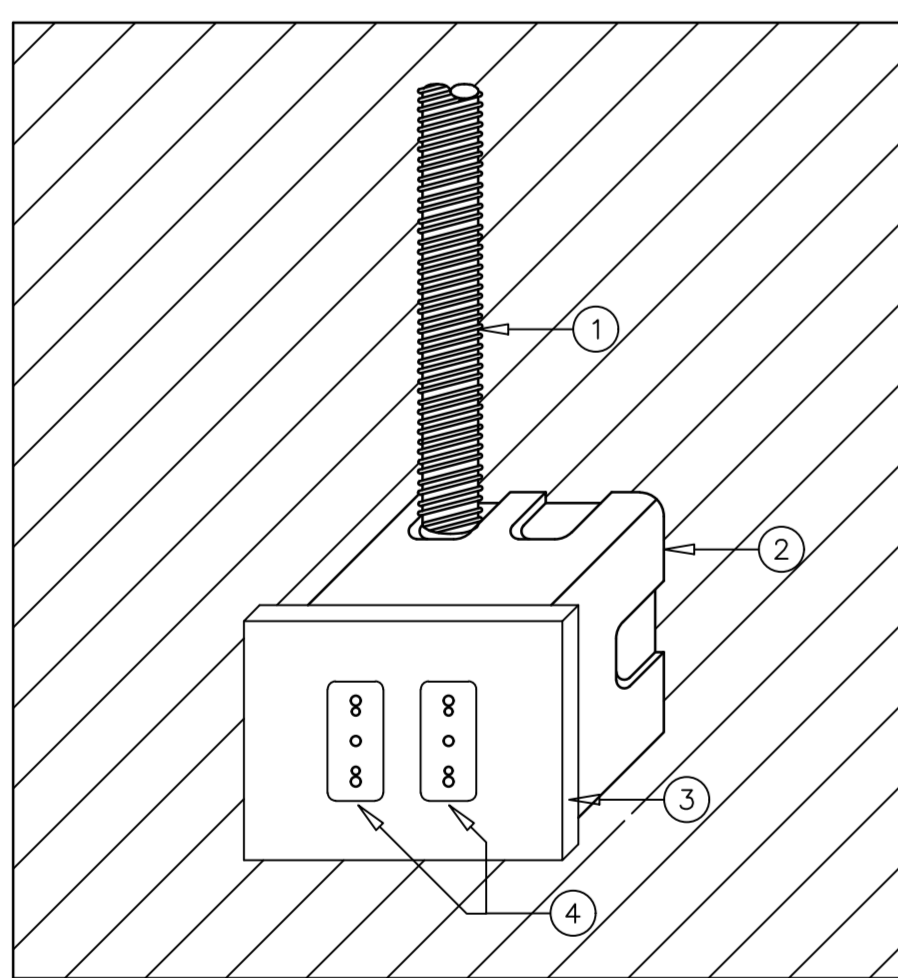
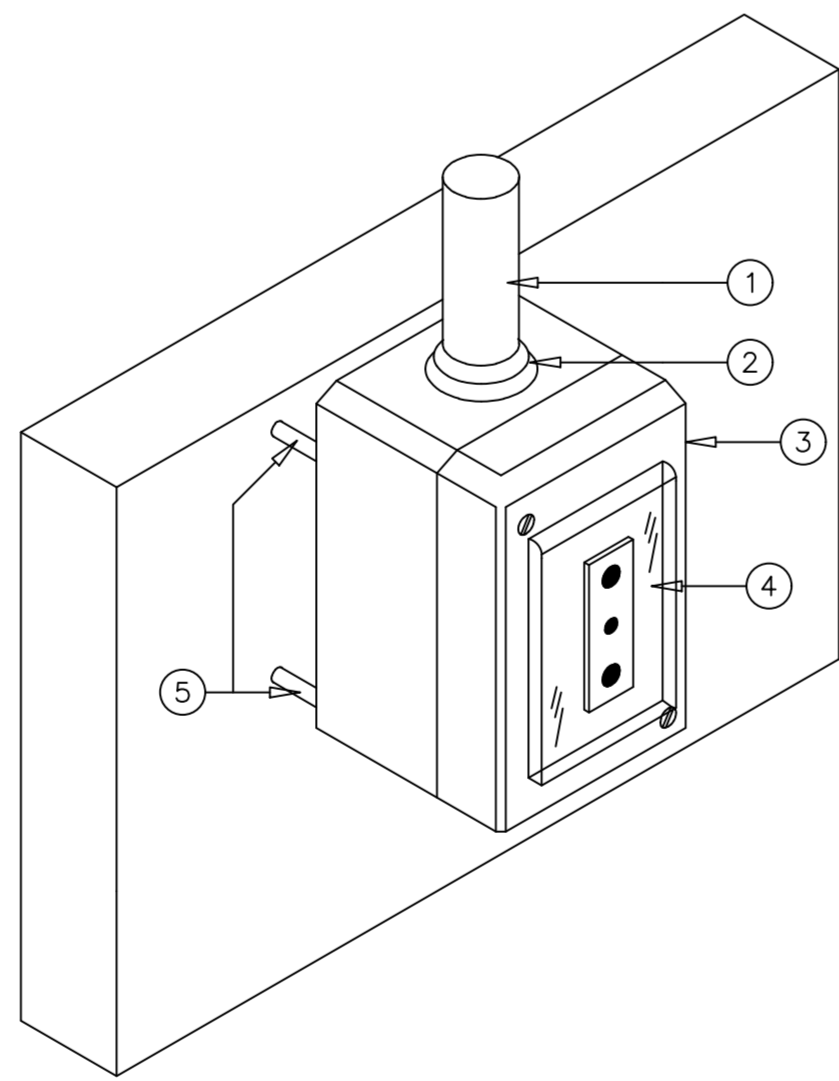


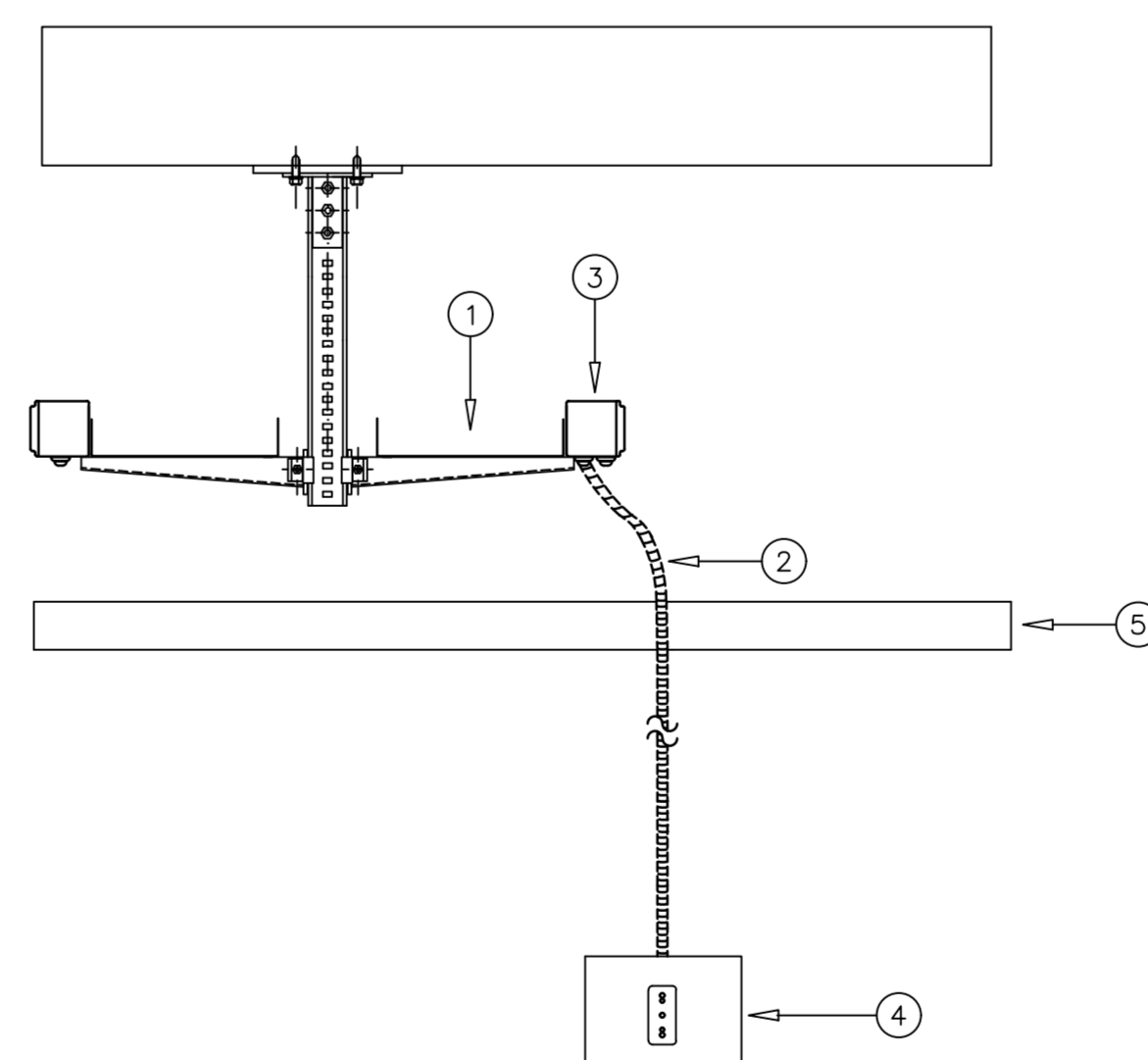
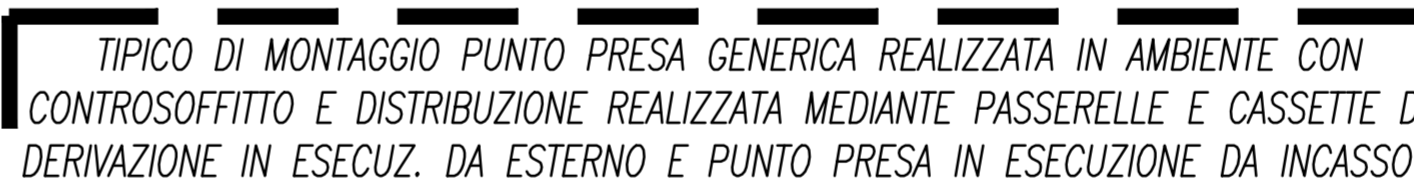
SCALA 1:50



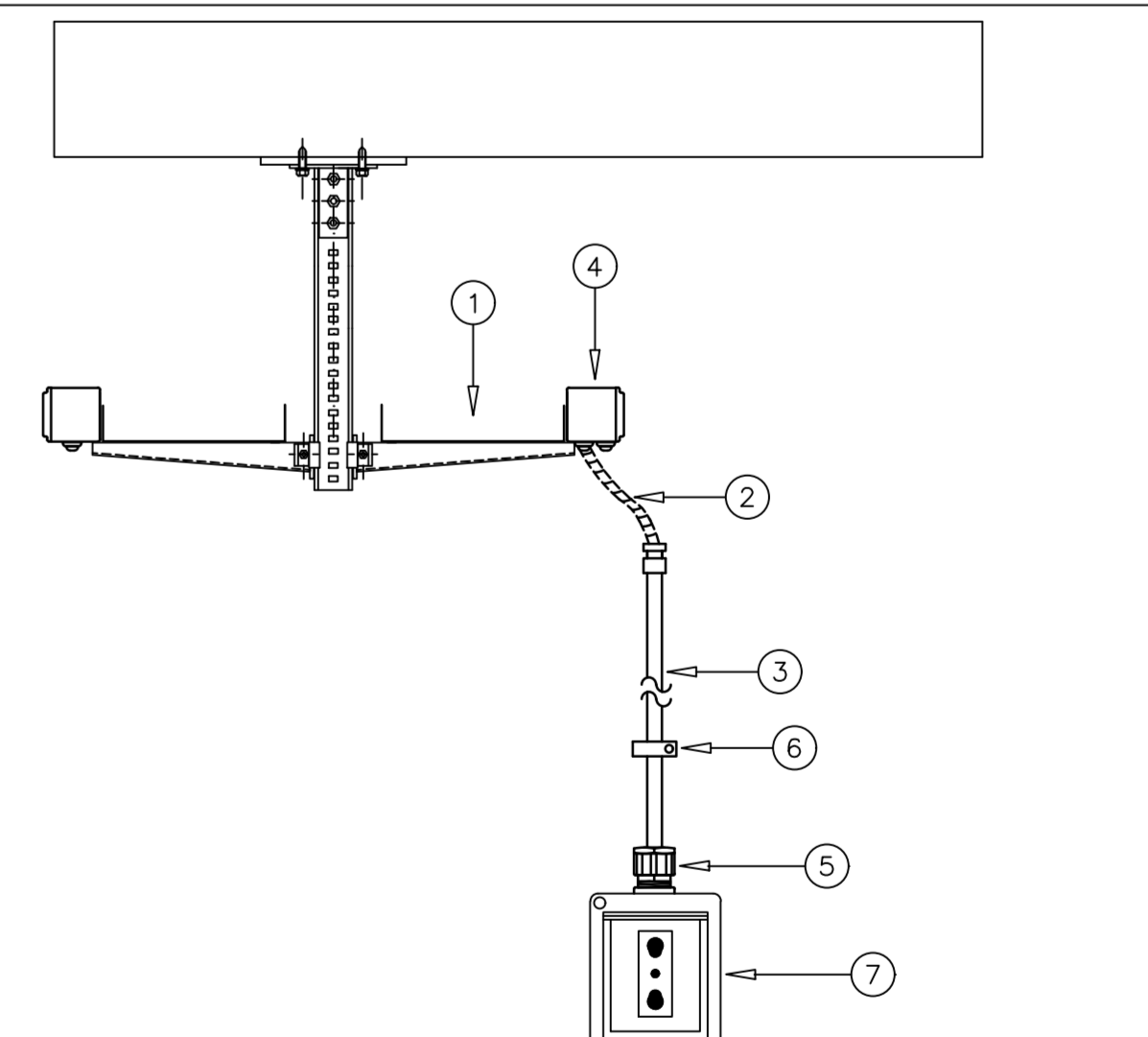
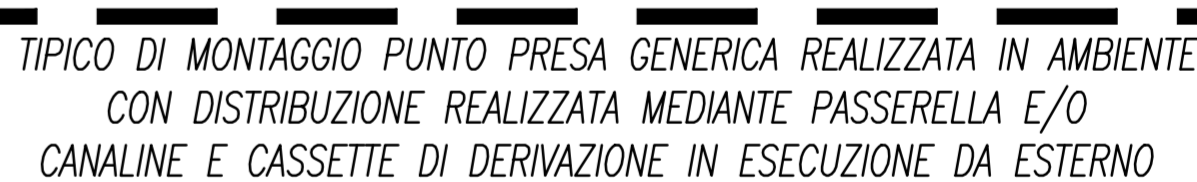
POS.	DESCRIZIONE	ESECUZIONE
1	TUBAZIONE FLESSIBILE CORRUGATA DA INCASSO PER DERIVAZIONI	
2	CASSETTA PORTAUTENTE DA INCASSO	
3	PLACCA DA ESTERNO DI FINITURA	
4	PIRELLA CEMENTATA	



POS.	DESCRIZIONE	ESECUZIONE
1	TUBAZIONE RIGIDA DA ESTERNO PER DERIVAZIONI	P 42 / P 44
2	RACCORDO PER TUBAZIONI / APPARECCHIATURE DA ESTERNO	P 42 / P 44
3	CASSETTA PORTAVALVULE AUTOPORTANTE DA ESTERNO	P 42 / P 44
4	PRESA GENERALE	
5	VALVE DA PRESSURIZZAZIONE CON MANOMETRO	



POS.	DESCRIZIONE	ESECUZIONE
1	CANALIZZAZIONE DORSALE PER IMPIANTI ENERGIA	
2	TUBAZIONE FLESSIBILE CORRUGATA DA INCASSO PER DERIVAZIONI	
3	CASSETTA DI DERIVAZIONE DA ESTERNO	P 40 / P 44
4	PRESA GENERICA IN CASSETTA PER ALIMENTAZIONE DA INCASSO CON PLACCA DI FINESTRA.	
5	CONDUCCIMENTO	



POS.	DESCRIZIONE	ESECUZIONE
1	CANALIZZAZIONE DORSALE PER MYNATI ENERGIA	
2	TUBAZIONE FLESSIBILE CARRIAGIA DA ESTERNO PER DERIVAZIONI	40 / 40 / 44
3	TUBAZIONE RIGIDA DA ESTERNO PER DERIVAZIONI	40 / 40 / 44
4	CASSETTA DI DERIVAZIONI DA ESTERNO	40 / 40 / 44
5	RACCORDO PER TUBAZIONI / APPROPRIATEVALVE DA ESTERNO	40 / 40 / 44
6	FISSATURA A PARETE	
7	PRESA GENERICA IN CASSETTA AUTOPORTANTE PORTANTELE DA ESTERNO	40 / 40 / 44

LEGENDA SIMBOLOGIA

[illegible]

TABELLA CAVI

quadro	circolo	utenza	L.Linea Mt	Cavo Tipo Sezione	Protez. a monte
kWh	L01	F.M. Quadro Sotto Contatore Parti Consumi CNC	3	FG16M16 3x1x70+ 1x1x35	Protezione Contatore

quadro	circolo	utenza	L.Linea Mt	Cavo Tipo Sezione	Protez. a monte
QSC	L01	F.M. Quadro Generale Punti Comuni QCSIT	20	FG16M16 3x1x70+ 1x1x35+ FG17 1x1x35	4x160 A Reg. M.T.D. 1600mA / AS

Ordre	Circuit	Intensité	Ligne M	Cero Time Base	Protezione
Q087	L08	F.M. 1 F.M. 2 F.M. 3	50	FOCALM 13x4	2x18 M.T.D. 30x18
Q087	L09	F.M. 1 F.M. 2 F.M. 3 F.M. 4	70	FOCALM 13x4	2x18 M.T.D. 30x18
Q087	L10	F.M. 1 F.M. 2 F.M. 3 F.M. 4	25	FOCALM 13x4	2x18 M.T.D. 30x18
Q087	L11	F.M. 1 F.M. 2 F.M. 3 F.M. 4	25	FOCALM 13x4	2x18 M.T.D. 30x18
Q087	L12	F.M. 1 F.M. 2 F.M. 3 F.M. 4	25	FOCALM 13x4	2x18 M.T.D. 30x18
Q087	L13	F.M. 1 F.M. 2 F.M. 3 F.M. 4	20	FOCALM 13x4	2x18 M.T.D. 30x18
Q087	L14	F.M. 1 F.M. 2 F.M. 3 F.M. 4	80	FOCALM 13x4	2x18 M.T.D. 30x18
Q087	L21	F.M. 1 F.M. 2 F.M. 3 F.M. 4	10	FOCALM 13x4	2x18 M.T.D. 30x18
Q087	L22	F.M. 1 F.M. 2 F.M. 3 F.M. 4	15	FOCALM 13x4	2x18 M.T.D. 30x18

TABELLA CAVI DATI

quadro	circolo	utenza	L. Linea M2	Cavo Tipo Sezione	Note	Spiga
RACK 01	TD001	Linea Press Dati N.1 Press V-M-R Passaggio c.c. 023	40	CAT5FTP L52H	A SWITCH Rack	
RACK 01	TD002	Linea Press Dati N.2 Press V-M-R Passaggio c.c. 023	57	CAT5FTP L52H	A SWITCH Rack	002
RACK 01	TD003	Linea Press Dati N.3 Press V-M-R Passaggio c.c. 023	39	CAT5FTP L52H	A SWITCH Rack	003
RACK 01	TD004	Linea Press Dati N.4 Press V-M-R Passaggio c.c. 023	15	CAT5FTP L52H	A SWITCH Rack	004

DESIGN TO USERS
viale San Michele del Corso 10
I-20144 Milano

Committente Client
SO.GE.M.I. - S.P.A.
Via Cesare Lombroso 54
20137 - Milano

Progetto Project
PE - D.lgs. n. 36/2023 - Intervento di riqualificazione edilizia
Mercato comunale di Via Montegani 33 - 35
20141 - Milano

Fase Stage	Commes
PE	544-1

Progettista Arch. Jacopo Della Fontana
D2U - Design to users

Progetto impianti meccanici/idrici	Per.Ind. Giovanni Bonocina B.M. ENERGY srl
Progetto impianti elettrici	Per.Ind. Andrea Marco Fedrigo Via P. Ghidoli, 3/D - Vittuone MI -
Progetto strutture	Ing. Pierangelo Nozza Bielli Imbriani & snc s.r.l. - Milano

Scala Scale	Data emissione Date issue	Disegnato Drawn	Controllato Checked
-------------	---------------------------	-----------------	---------------------

15/04/2026	SM	JDF
Oggetto Object	Ermesso per Issued for	Nome file File name
Progetto Impianti Elettrici	SO.GE.M.I.-S.P.A.	544 1 PE IE

Scala Scale	Data emissione Date issue	Disegnato Drawn	Controllato Checked
	15/04/2026	SM	JDF
Oggetto Object	Emesso per Issued for Nome file File name		
Progetto Impianti Elettrici	SO.GE.M.I.-S.P.A. 544 1 PE IE 05		
Titolo Title	Tav. N° Draw. N°	Rev. N°	Data Rev.
Impianto di forza motrice - trasmissione dati - chiamata	PE IE 05	-	

Titolo/Title	Tav. N° Dwg. N°	Rev. N°	Data Rev.
Impianto di forza motrice - trasmissione dati - chiamata	PE IE 05	-	
